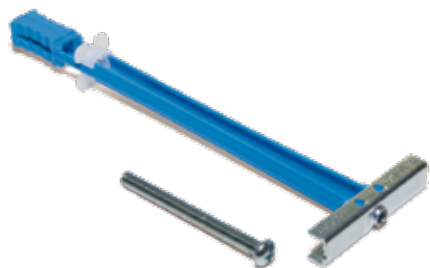


# CHEVILLE POUR PAROIS CREUSES



Avec la cheville pour parois creuses Knauf, il est possible de fixer des charges lourdes (par exemple, des téléviseurs à écran plat, des penderies, des lampes, des armoires suspendues, des hottes aspirantes, etc.) sur des cloisons à ossature métallique, des parements, des contre-cloisons, ainsi que des charges légères sur des plafonds suspendus.



# KNAUF

Bénéficiez toujours du meilleur service



## KNAUF TECHNICS

Vous avez des questions concernant les produits ou les systèmes Knauf ? N'hésitez pas à contacter notre service technique. Ils feront tout leur possible pour vous fournir la réponse adéquate.

> Tél. : +32 (0)4 273 83 02  
> Email : [technics@knauf.be](mailto:technics@knauf.be)



## KNAUF DIGITAL

Vous désirez une information rapide et efficace concernant nos produits et/ou systèmes ? Consultez nos différents canaux digitaux. En plus de notre site internet, vous pouvez nous retrouver sur les réseaux sociaux courants.

> Web : [www.knauf.be](http://www.knauf.be)  
> Email : [info@knauf.be](mailto:info@knauf.be)



## SALES TEAM

Êtes-vous un professionnel et vos questions sont de nature commerciale ? Alors n'hésitez pas à contacter votre négociant attitré. Si vous le souhaitez, un délégué Knauf pourra également vous conseiller. Besoin de ses coordonnées ? Prenez contact avec notre helpdesk.

> Tél. : +32 (0)4 273 83 11  
> Email : [info@knauf.be](mailto:info@knauf.be)



## KNAUF BLUE

Vous souhaitez une information spécifique en lien avec l'impact environnemental de nos produits ou services ? Rendez-vous sur notre plateforme spécialement dédiée à cette thématique.

> Web : [www.knauf-blue.be](http://www.knauf-blue.be)  
> Email : [info@knauf-blue.be](mailto:info@knauf-blue.be)



## KNAUF BIM

Knauf BIM (Building Information Modelling) est une priorité chez Knauf. Dans notre bibliothèque BIM, vous trouverez un choix croissant de systèmes Knauf disponibles en tant qu'objet BIM au format Revit et IFC. Pour votre planification et la communication 3D.

> Web : [www.knauf.be/bim](http://www.knauf.be/bim)  
> E-mail : [technics@knauf.be](mailto:technics@knauf.be)



## KNAUF ACADEMY

Grâce à nos séminaires de qualité, adaptés à vos besoins sur le terrain, vous disposerez de toutes les connaissances nécessaires pour faire face aux défis d'aujourd'hui et de demain. Un avantage pour vous et vos employés, car la formation est la clé de l'avenir !

> Tél. : +32 (0)4 273 83 49  
> E-mail : [academy@knauf.be](mailto:academy@knauf.be)

# KNAUF

## CHEVILLES

pour paroi creuse et plaque de plâtre



Knauf  
Rue du Parc Industriel, 1  
B-4480 Engis

> Like our social media :



KnaufBelgium



KnaufBE



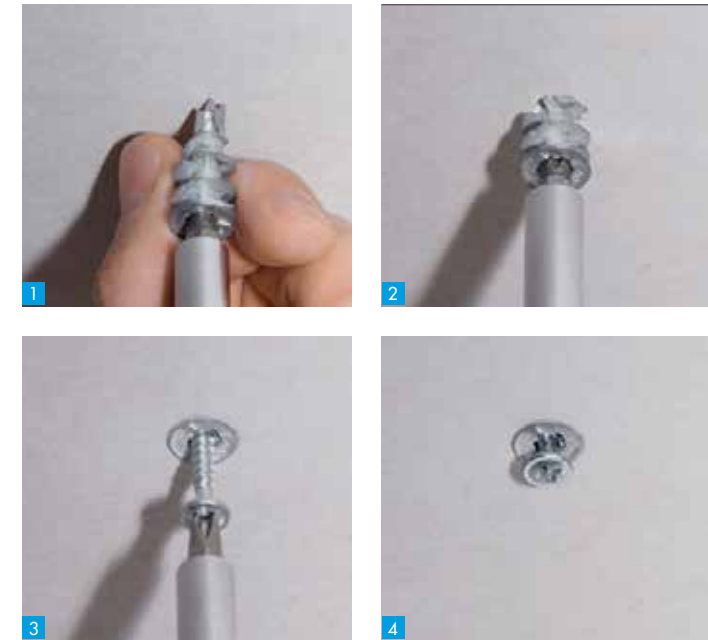
KnaufBelgium



knauf-belgium



knaufbe



### Capacité de charge des chevilles

Épaisseur de la plaque	Type de plaques	
	Plaques Knauf	Plaques Diamond Board
12,5 mm	35 kg	40 kg
25 mm (2 x 12,5 mm)	55 kg	60 kg

Profondeur minimale de cavité : 50 mm

Selon EN 520

### Conditionnement

N° article	Code EAN	Conditionnement	Commande min.
00682507	4006379136711	2 PCE-ST / BLISTER	8 BLISTER / D

La cheville pour plaque de plâtre Knauf est vissée directement dans la plaque de plâtre à l'aide d'une visseuse avec embout. Grâce à cette technique ingénieuse, aucun préperçage n'est nécessaire ! Cela permet d'obtenir une fixation mécanique de charges de poids moyen sur des cloisons à ossature métallique, des cloisons sèches, ainsi que sur des parements et des contre-cloisons.



### Capacité de charge des chevilles (charge de traction)

Épaisseur de la plaque	Type de plaques		Profondeur minimale de cavité
	Plaques Knauf	Plaques Diamond Board	
9,5 mm	6 kg	—	27,5 mm
12,5 mm	6 kg	10 kg	24,5 mm
25 mm (2x 12,5 mm)	15 kg	20 kg	12 mm

### Conditionnement

N° article	Code EAN	Conditionnement	Commande min.
00682506	4006379136681	10 PCE-ST / BLISTER	15 BLISTER / D

### Remarques

- › Distance de fixation des chevilles  $\geq 75$  mm
- › Pas adapté au plafond
- › Pour dévisser la vis, appuyer sur l'arrière de la visseuse sans fil, de manière à ce que la cheville reste dans la cloison